

PRODUCT GUIDE

製品案内



キューヘンはお客さまのニーズに応じて最適な機器・サービスをご提案致します。

電力機器分野

高信頼性・省エネ・低騒音化など最適な電力機器をご提案



油入変圧器



乾式変圧器 (F種、H種)



柱上変圧器



移動用変圧器

電圧調整機器分野

最新のパワーエレクトロニクス技術による電圧調整機器で系統安定化に貢献



自動式静止型無効電力補償装置 (STATCOM)



静止型無効電力補償装置 (SVC)



可変容量リアクトル (ShR)



フリッカ補償装置 (FCS)

変電所

公共施設

ビル

工場

再生可能
エネルギー

道路

マンション

商業施設

受変電システム分野

お客様の多様な仕様に依りて最適な設備一式をご提案



特高受変電設備一式



鉄道機器分野

鉄道の安定輸送に貢献



線条変圧器



配電盤

自動車関連機器分野

電気自動車用急速充電器



工事・診断・環境分野

設備の設置からメンテナンスまでをサポート



漏油修繕作業



変圧器診断



微量PCB無害化処理
(課電自然循環洗浄)

【電力機器分野】

トップランナー変圧器(油入変圧器、F種モールド変圧器)

ビル、スーパー等の高圧需要家さまで使用されている高効率変圧器です。省エネにも貢献します。



油入変圧器



乾式変圧器(F種、H種)

相数	単相				三相	
周波数	50Hzまたは60Hz					
容量	10~2000kVA					
一次電圧 (V)	50kVA以下	75kVA以上	50kVA以下	75kVA以上	50kVA以下	75kVA以上
	R6600	F6750	R6600	F6750	R6600	F6750
	F6300	R6600	F6300	R6600	F6300	R6600
	6000	F6450	6000	F6450	6000	F6450
	F6300	F6300	F6300	F6300	F6300	F6300
	6150	6150	6150	6150	6150	6150
二次電圧 (V)	210-105		210		(50Hz) 420Y/242 (60Hz) 440Y/254	
結線	二次 単三専用		50kVA以下:Y-Y 75~500kVA:Y-Δ 750kVA以上:Δ-Δ		Δ-Yn	
塗装仕様	普通塗装、耐塩塗装、重耐塩塗装 ※油入変圧器のみ					
オプション	ダイヤル温度計(盤面・別置型)、防振ゴム(盤内・床据付) 耐震平車輪、混触防止板(内部接地・外部接地)					

柱上変圧器

柱上設置型の変圧器で塩害対策品は耐塩ブッシング、垂鉛メッキを採用しています。



相数	単相
周波数	50Hzまたは60Hz
容量	10, 20, 30, 50, 100kVA(他容量も製作可)
一次電圧	F6750-R6600-F6450-F6300V
二次電圧	210-105V
結線	単三
塗装仕様	各種塗装仕様、垂鉛メッキ仕様

移動用変圧器

全国に200台以上の納入実績があり、操作性に優れたタッチパネル式ディスプレイを採用しています。



※容量変更など個別仕様にも対応致します。

定格容量 ・ 定格電圧	共用相	50kVA 6600V(5タップ)/210-105V
	専用相	30VA 6600V(5タップ)/210V
定格周波数	60Hz または 50Hz	
一次側結線	3相3線式	
二次側結線	3相4線式(N相接地)	
外形寸法	60Hz	W1450×D900×H1400(mm)
	50Hz	W1450×D1000×H1500(mm)
質量	60Hz	960kg
	50Hz	1100kg

※特許取得済み

油入特別高圧変圧器

方向性電磁鋼板を使用し、低騒音、低損失化を実現した特高変圧器です。工場、ビル向け等に多数製作実績があります。



周波数	50Hzまたは60Hz
容量	2000~50000kVA
電圧	110kV以下
結線	Y-Δ、Δ-Δ、Δ-Y (ご指定に応じて製作します)
塗装仕様	普通塗装、耐塩塗装、重耐塩塗装
その他	ケーブル接続、バスダクト接続、架空ブッシング接続、GIS直結等さまざまなパターンでの接続が可能です。

キュービクル

お客様のニーズを第一に考え、案件毎の個別設計に対応致します。設置環境や使い易さ(メンテナンス性)を考慮した仕様にて提案致します。

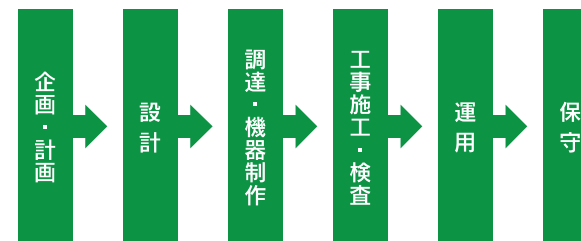


設置場所	屋内・屋外
種類	PF・S形、CB形
周波数	50Hzまたは60Hz
電圧	低圧、3.3kV、6.6kV、22kV
塗装仕様	普通塗装、耐塩塗装、重耐塩塗装

※上記以外の仕様で、ご要望がありましたらご相談ください。

【受変電システム分野】

変圧器、キュービクルの技術を活かして受変電設備一式の設計から施工、保守メンテナンスまで行います。



66kV 特高受変電設備



22kV 特高受変電設備



パワーコンディショナー(太陽光発電所)

【鉄道機器分野】

鉄道会社さま向け 製品一覧

鉄道システムの根本を支える電気設備にも多数制作実績があります。

製品名	線条変圧器	特別高圧変圧器	配電盤	ブースター変圧器 (BT)
製品写真				
相数	単相	単相・三相	単相・三相	単相
容量	5~75kVA	300~4500kVA	各種容量対応可	64kVA
電圧	6600/110V	66000/6600V	低圧、3.3kV、6.6kV、22kV ※他各種電圧対応可	320/320V
塗装仕様	重耐塩塗装仕様	重耐塩塗装仕様	普通・耐塩・重耐塩塗装 ※下地メッキ・溶射処理応談	重耐塩塗装仕様
特記事項	柱上形・据置形	低騒音仕様	柱上機器を閉鎖盤に納め 感電・墜落事故を防止	低騒音仕様

【電圧調整機器分野】

電圧調整機器ラインナップ

再生可能エネルギーの連携等が原因によって発生する6kV高圧配電線の電圧変動を調整します。

製品名	自動静止型無効電力補償装置 (STATCOM) (Static synchronous COMpensator)	静止型無効電力補償装置 (SVC) (Static Var Compensator)	可変容量リアクトル (SHR) (Shunt Reactor)	フリッカ補償装置 (FCS) (Flicker Compensation System)
製品写真				
相数 定格電圧 周波数	三相 6600V 50/60Hz	三相 6600V 50/60Hz	三相 6600V 50/60Hz	三相 6600V 60Hz
無効電力 発生量	単機容量：進相300~ 遅相300kvar (3台並列可)	単機容量：進相300~ 遅相300kvar (3台並列可)	各種容量製作可 ※例：333kvar×3台=1000kvar (最大3分割)	単機容量：0~進相600kvar (2台並列可)* ※進相 850kvarも製作可
参考外形寸法 (mm)	1110 (W) × 1690 (D) × 2040 (H)	50Hz 2050 (W) × 2380 (D) × 2480 (H) 60Hz 1740 (W) × 2260 (D) × 2480 (H)	(1000kvar時) 1950 (W) × 2330 (D) × 2560 (H)	(600kvar時) 2100 (W) × 2750 (D) × 2450 (H)
重量	2400kg	50Hz 5800kg 60Hz 5000kg	6000kg	5400kg
応答速度	30msec以下 ※IGBT制御	100msec以下 ※サイリスタ制御	数10sec ※積分型電圧調整継電器	50msec以下 ※サイリスタ制御

【自動車関連機器分野】

電気自動車用急速充電器

2プラグ自動切替充電機能はそのまま、構造と外観デザインを一新しました。



型 式	QC30LS	QC30LD	QC50LS	QC50LD
出 力	30kW		50kW	
プ ラ ッ ク	1プラグ	2プラグ(シリーズ充電)	1プラグ	2プラグ(シリーズ充電)
定格入力電圧	三相3線式AC200V(±15%)、50/60Hz			
力 率	0.95以上			
出 力 電 圧	DC150~450V			
出 力 電 流	DC0~75A		DC0~125A	
保 護 構 造	IP44相当			
使 用 場 所	屋内外、標高1,000m以下			
周囲温度/湿度	-10℃~40℃/~90%			
効 率	90%以上			
外 形 寸 法	高さ1,620mm、幅690mm、奥行き410mm			
重 量	320kg	330kg	350kg	360kg
規 格	CHAdEMO Ver.2.0			

【工事・診断・環境分野】

工事

大形変圧器や各種電圧調整機器をはじめ高圧盤、遮断器など受変電機器一式の納品、据付工事を請け負っています。



受変電設備新設工事



変圧器オーバーホール工事

	建設業許可	工事内容
電気工事業 機械器具設置工事業		発電所、変電所、一般需要家の受変電設備新設工事、改修工事、メンテナンス 発電所、変電所、一般需要家の保護装置試験、他関係諸試験 変圧器オーバーホール工事 特別高圧変圧器絶縁油無害化処理(課電循環洗浄法)

変圧器診断

変圧器の絶縁油等を調査する事により変圧器の内部異常や劣化状態を調べることができます。



変圧器からの絶縁油採油風景

分析項目	採油量	測定推奨周期
ガス分析	135mℓ	1~3年
特性試験(水分、酸化、誘電正接、耐圧試験、他)	1ℓ	1~3年
フルフルール測定	135mℓ	3~5年
PCB分析	10mℓ	—

微量PCB無害化処理

■課電自然循環洗浄とは…使用中のPCB汚染絶縁油を抜出し、PCBに汚染されていない絶縁油を新たに注油した後、通常の変圧器の使用時の発熱により変圧器内部に付着しているPCBを絶縁油で洗浄する方法。
※低濃度PCB含有機器処分期限は2027年3月31日となっています。

■対象機器：PCB濃度0.5mg/kgを越え10mg/kg以下、絶縁油総量が2000ℓ以上の使用中の機器

■課電自然循環洗浄実施風景



①変圧器外観



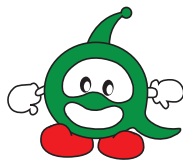
②絶縁油抜油



③絶縁油注油

本社・営業所一覧

- 本 社 工 場 〒811-3216 福岡県福津市花見が浜2丁目1番1号
TEL 0940-42-1364(代) FAX 0940-34-3220
- 電 機 営 業 部 〒810-0004 福岡市中央区渡辺通2丁目1番82号 電気ビル北館11階
TEL 092-771-7851 FAX 092-715-0395
- 北九州営業所 〒802-0003 北九州市小倉北区米町2丁目2番1号
TEL 093-531-3405 FAX 093-533-5103
- 佐 賀 営 業 所 〒840-0804 佐賀市神野東2丁目2番26号 河野ビル
TEL 0952-32-3796 FAX 0952-33-0565
- 長 崎 営 業 所 〒852-8118 長崎市松山町4-32 長崎第一ビル5階
TEL 095-845-9750 FAX 095-845-1040
- 大 分 営 業 所 〒870-0026 大分県金池町二丁目3番4号 九州電力大分支社本館4階
TEL 097-573-7716 FAX 097-573-7718
- 熊 本 営 業 所 〒862-0950 熊本市中央区水前寺6丁目51番5号 熊広・電気ビル1階
TEL 096-381-5454 FAX 096-381-5462
- 宮 崎 営 業 所 〒880-0805 宮崎市橘通東4丁目1-4 河北ビル6階A号室
TEL 0985-28-3243 FAX 0985-31-6820
- 鹿 児 島 営 業 所 〒890-0052 鹿児島市上之園町25-15 三洋ビル203号
TEL 099-295-6541 FAX 099-295-6542



未来をみつめる創造企業
株式会社キューヘン

〒811-3216 福岡県福津市花見が浜2丁目1番1号
TEL 0940-42-1364(代) FAX 0940-34-3220
<https://www.kyuhen.jp>



交通アクセス

- JR福岡駅から車で約5分
- JR福岡駅から徒歩約20分
- JR千鳥駅から徒歩約15分
- 西鉄バス花見が丘三丁目バス停下車すぐ
- 九州自動車道「古賀インターチェンジ」から約15分