

発行日 : 2023年11月15日

発行部門: 給湯器営業部

営業企画グループ

電気温水器
高圧力角形給湯専用タイプ
仕様書

【品番】

YU37NR1-SB46

YU46NR1-SB47

作成	審査	承認
井 2023/11/15 上	森 2023/11/15 口	宮木 2023/11/15 啓

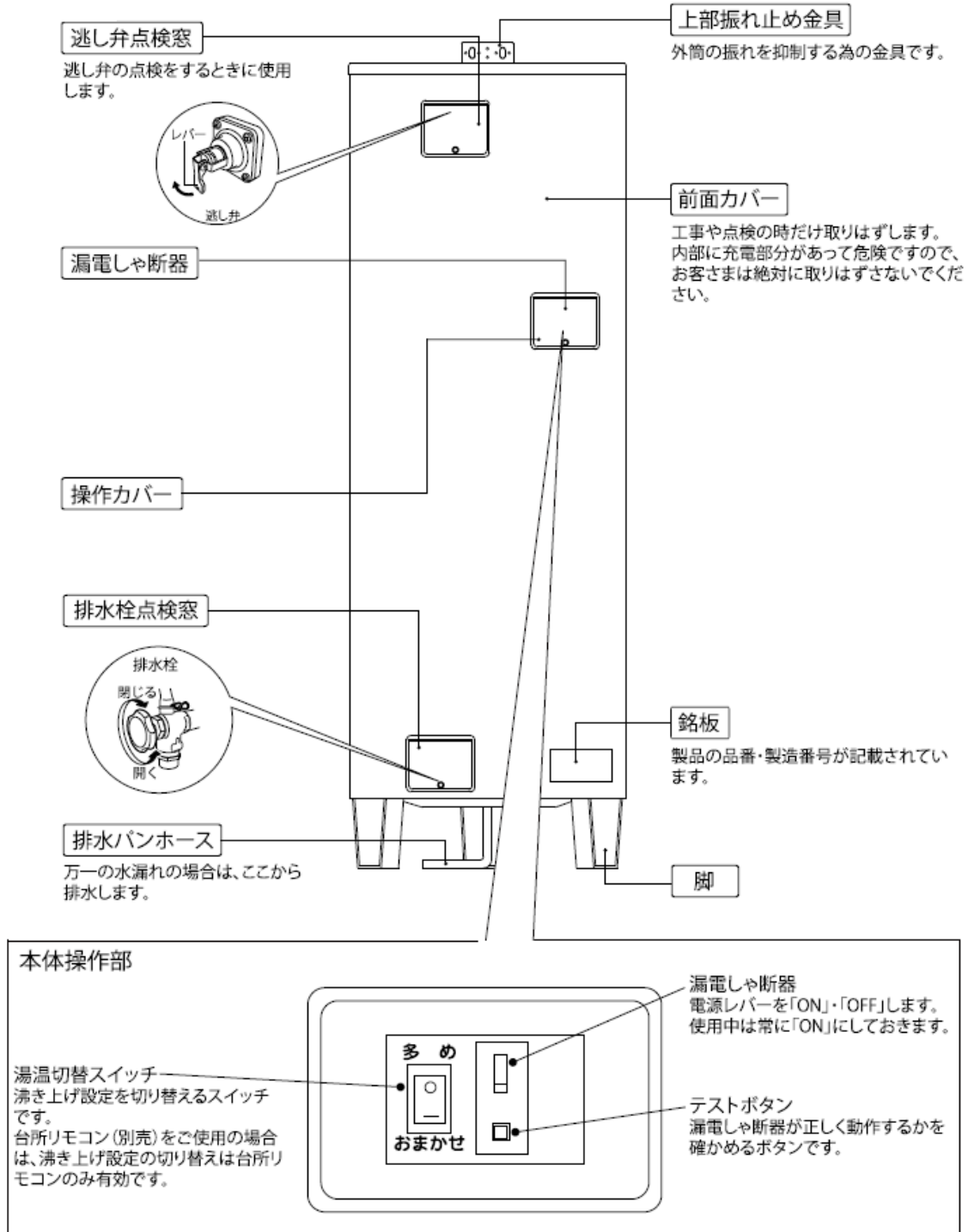
1 仕様 YU37NR1-SB46

項 目		仕 様	
型 式		YU37NR1-SB46	
適用電力制度		時間帯別電灯 / 深夜電力B等(電力契約切替コネクタの差し替え)	
種 別		マイコン型リモコン操作タイプ(通電制御型)	
形 状		角型配管内蔵タイプ(高圧力型)	
設置区分		屋内・屋外兼用タイプ	
ドレンパン		有	
主 電 源		時間帯別電灯 単相交流200V 深夜電力 単相交流200V	
リモコン設置		リモコン付	
リモコン制御電源		時間帯別電灯 不要 深夜電力 不要	
消費電力		4.4kW	
外形寸法(幅×奥行×高さ)		W650×D708(+15※)×H1,860 ※操作カバー寸法	
製品質量		63kg (満水時433kg)	
給水方式		逃し弁・減圧弁による水道直結	
通電制御方式		マイコン制御	
タンク容量		370L	
沸き上げ温度		多め(約85℃) おまかせ(約65~85℃) 少なめ(約65℃)	
主要 部 品	タンク	材質	高耐食ステンレス鋼板
		階下給湯性能	工事説明書記載の設置方法により可
	保温材		グラスウール
	ヒータ		シーズヒータ
	アース		アース端子
	漏電遮断器		200V-30A 感度電流15mA
	自動温度調節器		マイコン自動温度調節
	残湯センサー		サーミスタ検知
	温度過昇防止器		98℃ OFF/手動復帰
	配管内蔵 部材	減圧弁	170kPa
逃し弁		190kPa	
過圧防止弁		300kPa(排水栓内蔵)	
配 管	給水配管接続口		R 3/4 オネジ
	2次給水配管接続口		—
	給湯配管接続口		R 3/4 オネジ
	排水配管接続口		Rc 3/4 メネジ
操作切り替え		—	
本 体 側 機 能	時計合わせ		—
	湯温設定		—
	表示	残湯量	—
		時刻	—
沸き増し設定		—	
リ モ コ ン 側 機 能	時計合わせ		「時/分/時刻設定」
	湯温設定		3モード(多め・おまかせ・少なめ)
	表示	残湯量	5段階 (75L未満、75L以上、150L以上、210L以上、280L以上)
		時刻	24時間表示
	沸き増し設定		1モード(全量)
保証期間(条件等は保証書に記載)		1年(ヒータ3年, タンク5年)	
日本水道協会認証登録番号		A-249	
BL認定番号		—	
電気用品適合性検査証明書番号		JET0935-81070-1003	

仕様 YU46NR1-SB47

項 目		仕 様	
型 式		YU46NR1-SB47	
適用電力制度		時間帯別電灯 / 深夜電力B等(電力契約切替コネクタの差し替え)	
種 別		マイコン型リモコン操作タイプ(通電制御型)	
形 状		角型配管内蔵タイプ(高圧力型)	
設置区分		屋内・屋外兼用タイプ	
ドレンパン		有	
主 電 源		時間帯別電灯	単相交流200V
		深夜電力	単相交流200V
リモコン設置		リモコン付	
リモコン制御電源		時間帯別電灯	不要
		深夜電力	不要
消費電力		5.4kW	
外形寸法(幅×奥行×高さ)		W650×D708(+15※)×H2,200 ※操作カバー寸法	
製品質量		72kg (満水時532kg)	
給水方式		逃し弁・減圧弁による水道直結	
通電制御方式		マイコン制御	
タンク容量		460L	
沸き上げ温度		多め(約85℃) おまかせ(約65~85℃) 少なめ(約65℃)	
主 要 部 品	タンク	材質	高耐食ステンレス鋼板
		階下給湯性能	工事説明書記載の設置方法により可
	保温材		グラスウール
	ヒータ		シーズヒータ
	アース		アース端子
	漏電遮断器		200V-30A 感度電流15mA
	自動温度調節器		マイコン自動温度調節
	残湯センサー		サーミスタ検知
	温度過昇防止器		98.6℃ OFF/手動復帰
配 管 内 蔵 部 材	減圧弁	170kPa	
	逃し弁	190kPa	
	過圧防止弁	300kPa(排水栓内蔵)	
配 管	給水配管接続口		R 3/4 オネジ
	2次給水配管接続口		—
	給湯配管接続口		R 3/4 オネジ
	排水配管接続口		Rc 3/4 メネジ
操作切り替え		—	
本 体 側 機 能	時計合わせ		—
	湯温設定		—
	表示	残湯量	—
		時刻	—
沸き増し設定		—	
リ モ コ ン 側 機 能	時計合わせ		「時/分/時刻設定」
	湯温設定		3モード(多め・おまかせ・少なめ)
	表示	残湯量	5段階 (75L未満、75L以上、150L以上、210L以上、280L以上)
		時刻	24時間表示
	沸き増し設定		1モード(全量)
保証期間(条件等は保証書に記載)		1年(ヒータ3年, タンク5年)	
日本水道協会認証登録番号		A-249	
BL認定番号		—	
電気用品適合性検査証明書番号		JET0935-81070-1004	

2 概要



3 台所リモコン

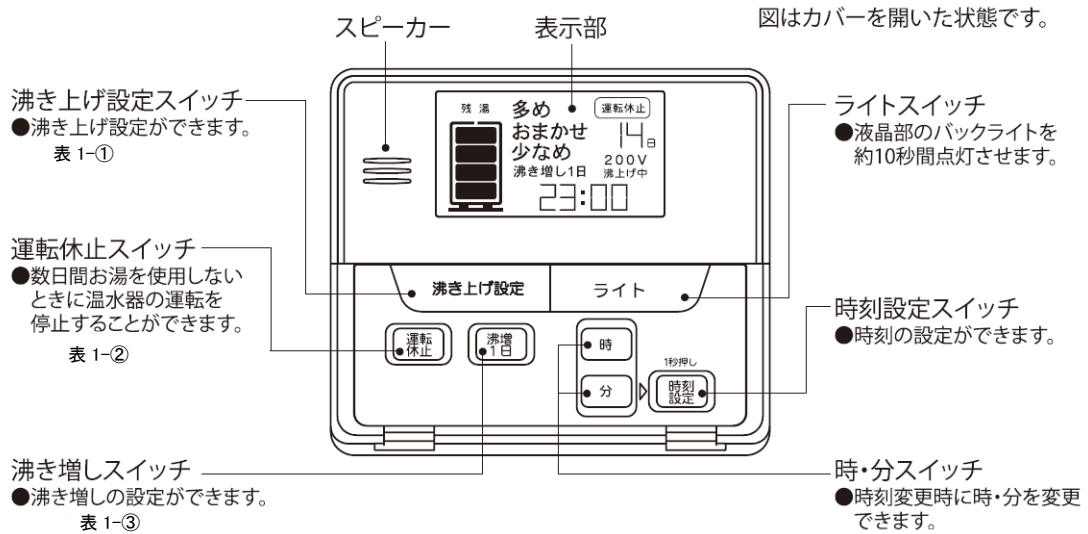


表 1 各スイッチ設定項目表

設定項目	選択範囲	初期値
① 沸き上げ設定	多め／おまかせ／少なめ	多め
② 停止日数	1～14日（1日刻み），一日（連続），表示なし（切）	表示なし（切）
③ 沸き増し	全量／切	切

●通常時の表示（説明のため、画面は必要な箇所を表示しております）

- 沸き上げ設定表示**
●設定されている沸き上げ設定が点灯します。
- 残湯量表示**
●残湯量を表示します。
[残湯量の表示内容]
タンク容量によって、目安となる残湯量が異なります。
- 運転休止表示**
●温水器の運転を休止する日数を表示します。
- 200V電源表示**
●ヒーター電源用200Vが供給されているときに点灯します。
- 沸き上げ中表示**
●タンク沸き上げ中に点灯します。
- 現在時刻表示**
- 沸き増し表示**
●沸き増しを設定しているときに表示します。

残湯表示	タンク容量別 残湯量の目安（48℃以上）			
	300L	370L	460L	560L
	75L未満			
	75L以上			
	150L以上			
	180L以上	210L以上	210L以上	225L以上
	240L以上	280L以上	300L以上	320L以上

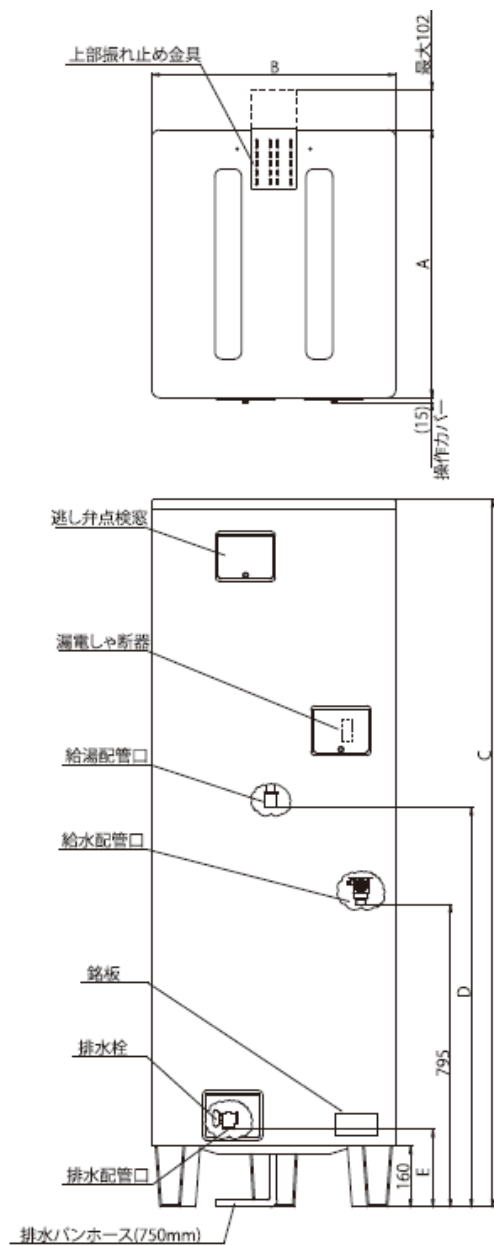
●お願い

- 台所リモコンは防水タイプではありません。水をかけないでください。故障の原因になります。

●お知らせ

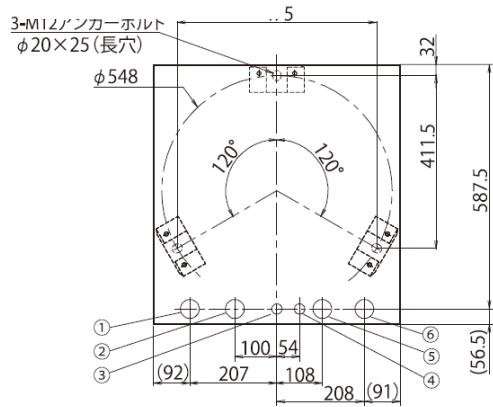
- マイコン型電気温水器の台所リモコンは別売です。
- 深夜電力契約でご使用の場合は、現在時刻の表示と設定および沸き増し設定ができません。
- 季時別電灯／時間帯別電灯でご使用になられても、タイムスイッチで電気温水器へ電力供給をされている場合は、現在時刻の表示と設定および沸き増し設定をご利用になれません。
- お湯切れ防止のために使用状況に応じて「沸き増し」の設定を行なってください。

4 外形図

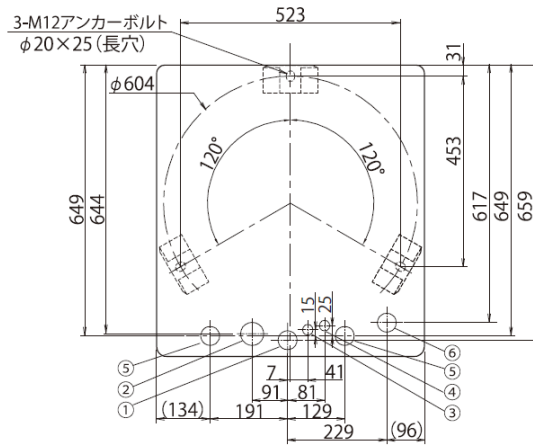


品番	YU37NR1-SB46	YU46NR1-SB47	
圧力タイプ	高圧力型		
タンク容量 (L)	370	460	
質量 (kg)	本体	63	
	満水時	433	
寸法 (mm)	A	(708)	
	B	(650)	
	C	1,860	2,200
	D	1,050	
	E	187	

<300L>

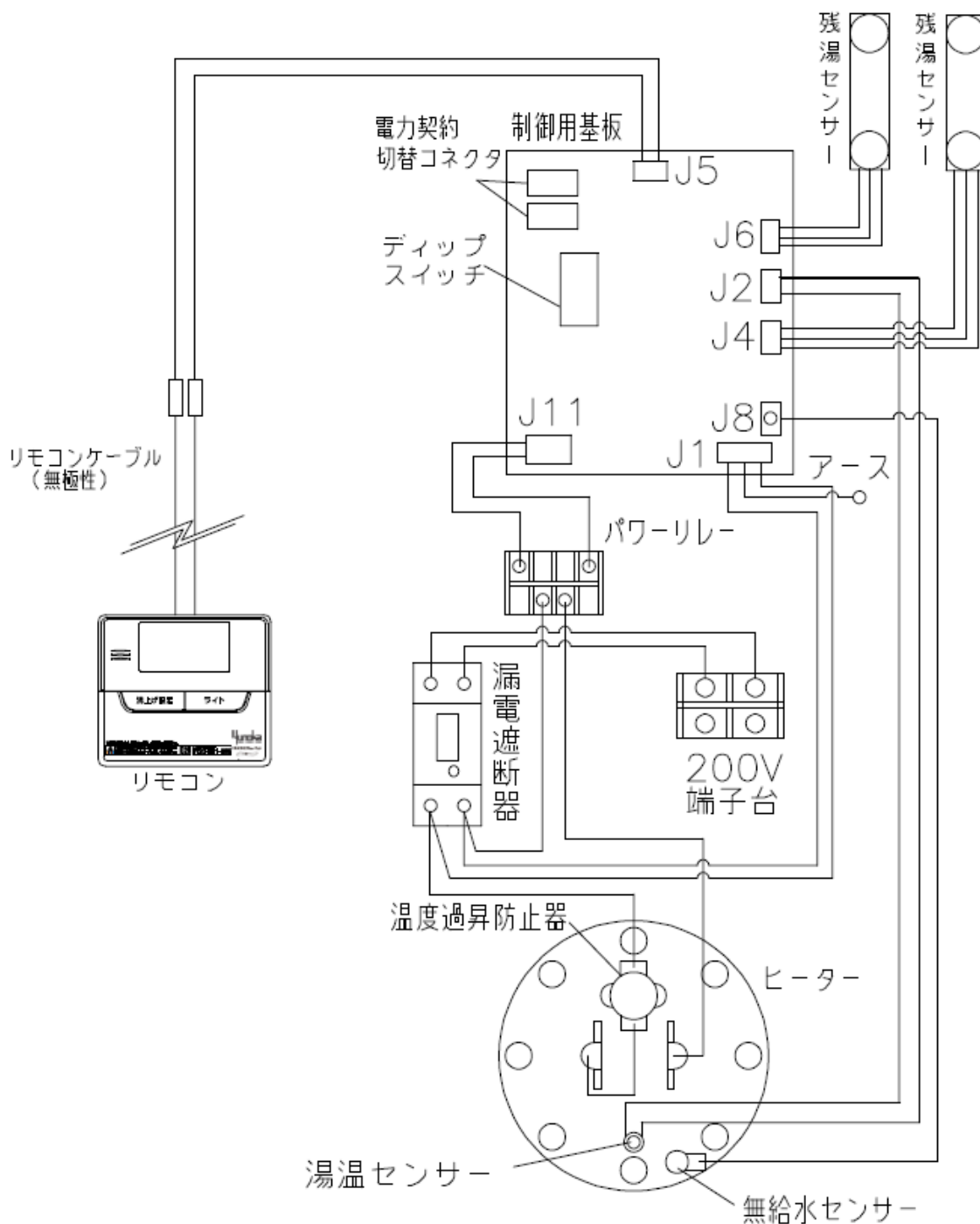


<370L・460L>



番号	名称	サイズ
1	給湯配管口	R3/4
2	排水配管口	Rc3/4
3	200V電源引込口	φ21
4	リモコンケーブル引込口	φ21
5	予備口	φ50
6	給水配管口	R3/4

5 電気回路図



6 内蔵配管部品 仕様一覧

部 品 名	項 目	仕 様
減 圧 弁	設 定 圧 力	170kPa±7kPa (1次側圧力350kPa時)
	一 次 側 圧 力	最高750kPa
	流 体	水道水
	流 体 温 度	60℃以下(ただし,凍結のないこと)
	雰 囲 気 温 度	-20℃~60℃
逃 し 弁	吹 始 め 圧 力	190kPa±7kPa
	吹 止 ま り 圧 力	180kPa以上
	吸 機 構 の 開 圧 力	0~-12kPa
	流 体	水道水
	流 体 温 度	110℃以下(ただし,凍結のないこと)
	雰 囲 気 温 度	-20℃~60℃
排 水 栓	吹 始 め 圧 力	300kPa±60kPa以内
	吹 止 ま り 圧 力	210kPa以上
	流 体	水道水
	流 体 温 度	0~85℃(ただし,凍結のないこと)
	雰 囲 気 温 度	-20℃~60℃

7 別売部品

(ア) 必要な部品

No.	部 品 名	個数	商品CD
1	絶縁管セット	1式	TG0244

(イ) 条件により準備する部品

No.	部 品 名	個数	商品CD	
1	リモコン線 2芯	20m	1	TG0825
		50m	1	TG0826
2	自動空気抜弁	1	TC0144	
3	給湯機カバー(370L用)	1	TG1316	
4	給湯機カバー(460L用)	1	TG1317	
5	化粧カバー(370・460L用)	1	TG1319	
6	角形用上部固定補助金具	1式	TG0966	
7	漏水検知センサー	1	TG1067	
8	漏水検知外部出力基板	1	TG1068	
9	エコベース(3本脚用)	1	E750	

(ウ) 現調達部品(市販品)






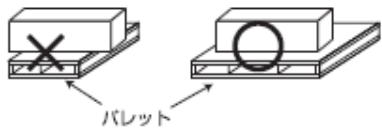
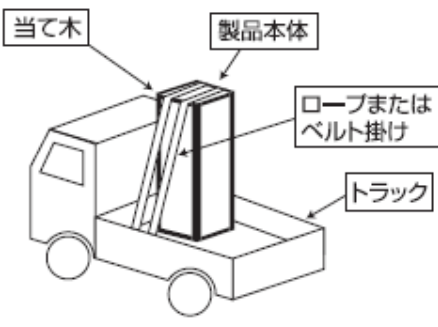




No.	部 品 名	個数
1	アンカーボルト M12×長さ120mm	3
2	アース棒	1
3	温水器専用止水栓	1

8 施工について

大規模地震による給湯設備の転倒・移動の被害を防止するため「建築設備の構造体力上安全を定める件(平成12年建設省告示第1388号)」が国土交通省告示第1447号(平成24年12月12日)にて改正されました。

この改正により、満水時の質量が15kgを超えるすべての給湯設備について、転倒防止等の措置の基準が明確化されました。

必ず「工事説明書」に従って給湯機を施工してください。

荷扱い・輸送・保守に関するお願い	
荷扱い上の注意	輸送上の注意
 <ul style="list-style-type: none"> ●荷扱いはていねいに (すり降ろし面を下に) <p>すりおろし面(後面)</p>  <ul style="list-style-type: none"> ●荷扱いは2人以上で行う  <ul style="list-style-type: none"> ●ロープ(バンド)掛けは 当て木を使って  <ul style="list-style-type: none"> ●落下厳禁  <ul style="list-style-type: none"> ●ひざ当て厳禁 <ul style="list-style-type: none"> ●横倒し荷役  <p>パレット</p>	<ul style="list-style-type: none"> ●必ず上面を当て木を使って ロープ(ベルト)掛けすること (ベルト毎に2ヶ所)  <p>当て木 製品本体 ロープまたはベルト掛け トラック</p> <ul style="list-style-type: none"> ●横積み時フォーク差込み禁止 <div style="display: flex; flex-direction: column; align-items: center;"> <div style="display: flex; align-items: center;"> <div style="margin-right: 10px;">横</div>  </div> <div style="display: flex; align-items: center; margin-top: 10px;"> <div style="margin-right: 10px;">縦</div>  </div> </div>
保管上の注意	受取り業者の方へ
<ul style="list-style-type: none"> ●屋外での保管 製品に雨がかからないように注意してください。 ダンボールおよび製品が破損する恐れがあります。 ●据付け直前まで本体下部の 木枠は外さないこと。 転倒し破損する恐れがあります。 	<p>製品を受取った時は製品にキズがないか確認してください。</p> <div style="display: flex; justify-content: space-around; align-items: center;"> <div style="text-align: center;">  <small>ダンボール</small> </div> <div style="text-align: center;"> <p>：箱 [天キャップ 角あて×4</p> </div> <div style="text-align: center;">  <p>：袋 >PE<</p> </div> </div>

変更履歴

変更	ページ	変更内容	年月日
初版	-	新規作成	2022/09/26
1	1-2	誤記訂正（階下給湯、保証年数 2→1） 幅・奥行寸法修正（上部固定金具、天板厚みを含 めた寸法に修正、操作カバー部寸法追記）	2023/11/15