

電 氣 温 水 器
仕 様 書

YS-40S

2002年10月2日

電気温水器ユノカ40仕様書

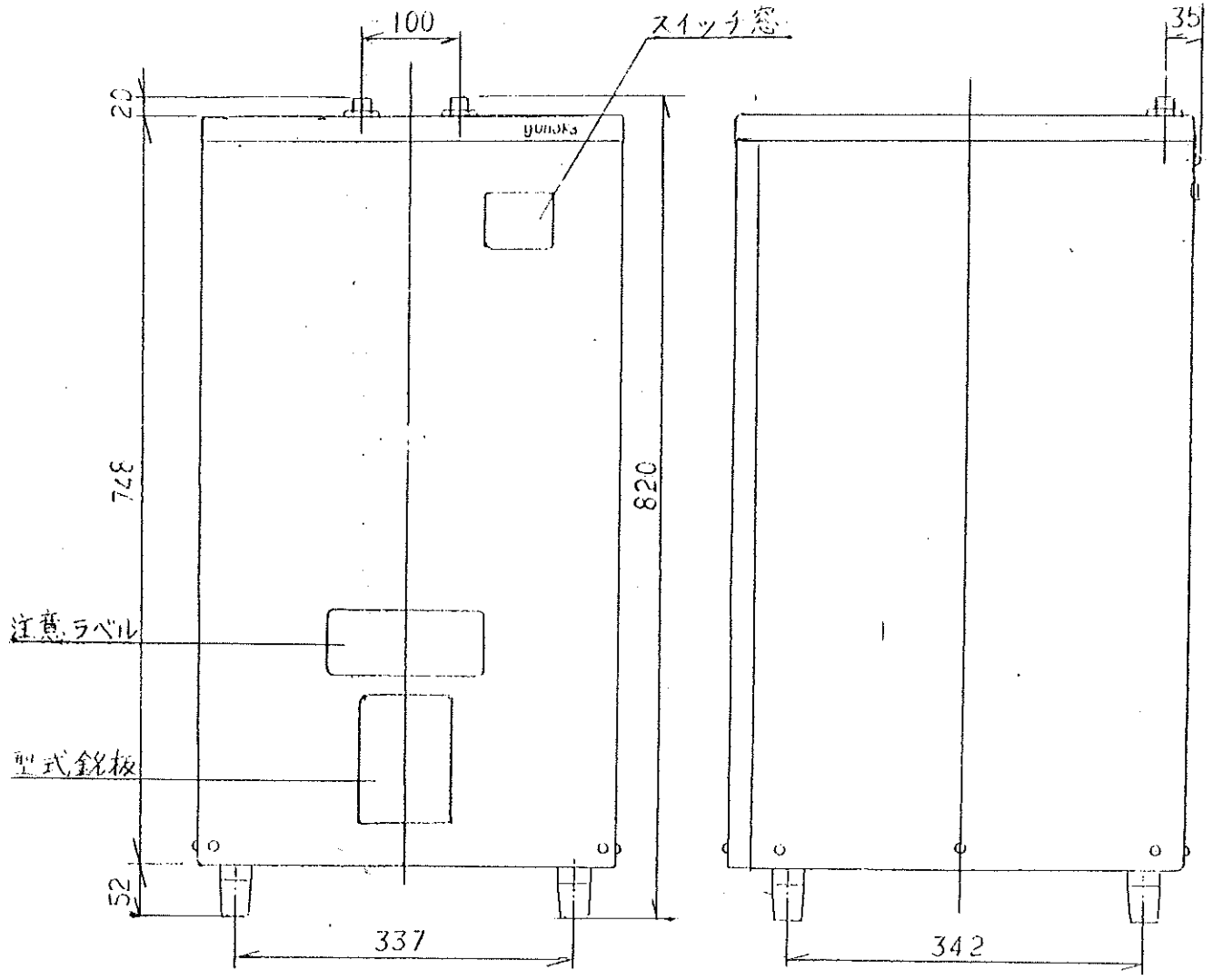
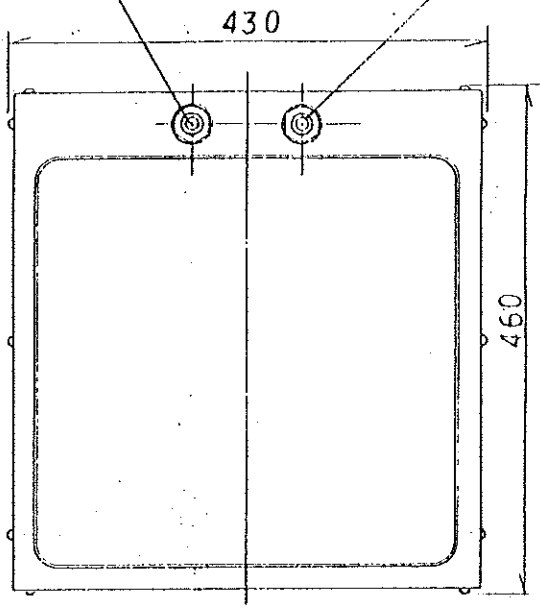
(開放形・元止式)

仕様

機種	ユノカ40		
型式	Y-40	品番	YS-40S
電力契約種別	深夜電力乙 (通電時間8時間)		
定格電圧・電流	単相100V・5A		
定格消費電力	500 W		
タンク容量	40 ℓ		
沸き上り温度	85 ℃		
温度過昇防止器動作温度	95 ℃		
接続部管径 (給水・給湯)	PF 1/2 (13mm)		
タンク本体	ステンレス鋼板		
本体外形寸法	430mm (幅) x 460mm (奥行) x 820mm (高さ)		
本体重量 (満水時)	16 Kg (56 Kg)		
型式認可番号	▽81-20985		
沸き上げ時間	初期水温18℃で85℃に沸き上げるのに8時間		
別売必要部品	TF0041 ゴムホースセット (5m) TF0037 元止め式湯水混合栓		

給湯口 13A

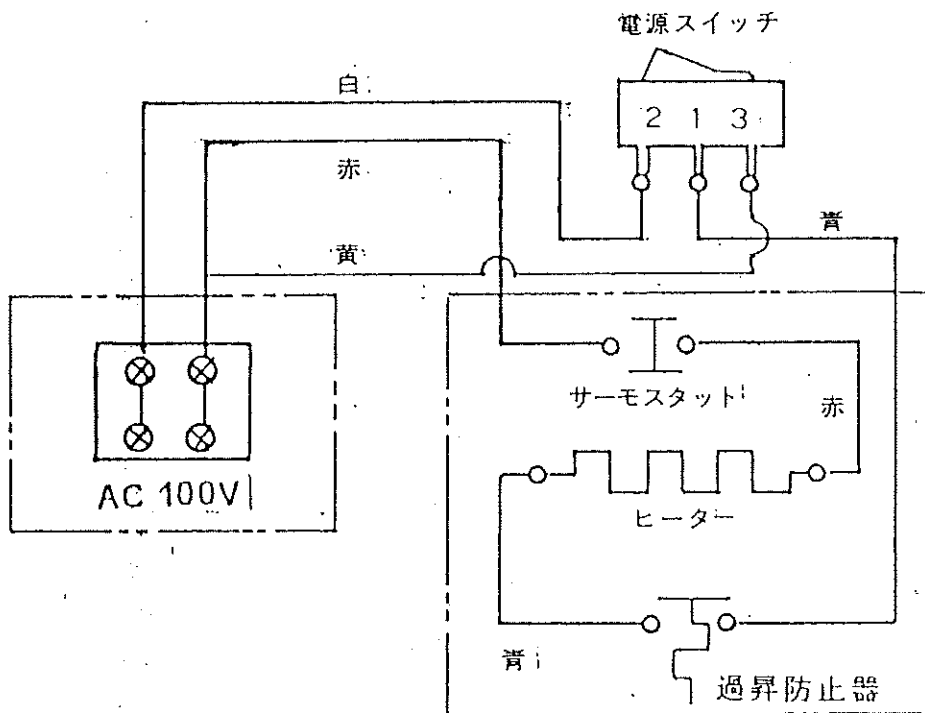
給水口 13A



外形図 ユカ40

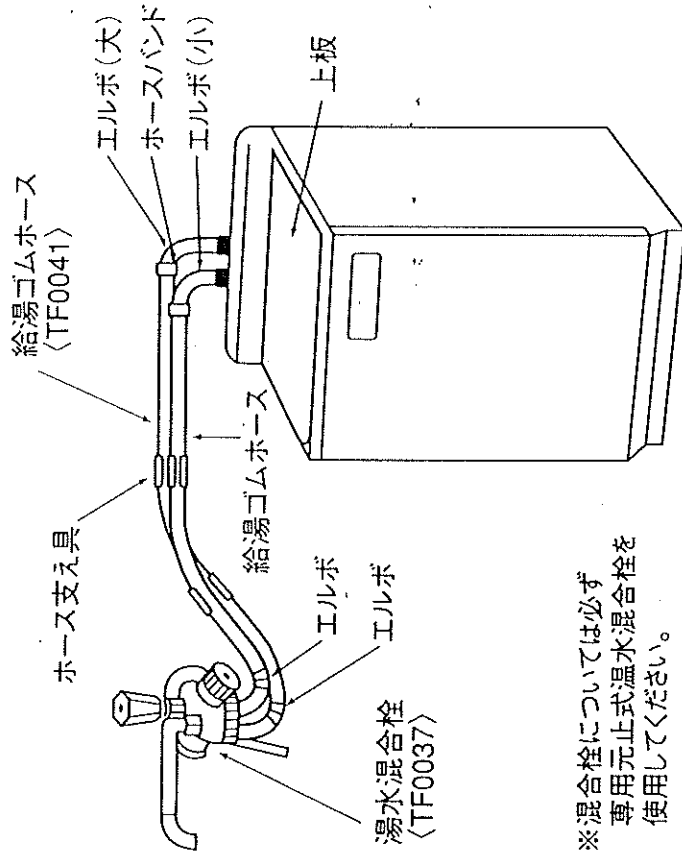
株式会社キューヘン

614-7367



電 気 回 路 図	
株式会社キューヘン	614-7368

小形タイプ
ゴムホースの場合
(40L)



※混合栓については必ず
専用元止式温水混合栓を
使用してください。

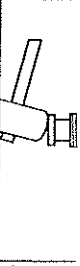
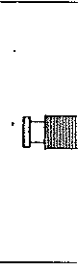
●元止式…

給湯側に水栓があり、温水器の給湯側は開放された状態になっており、タンク内には圧力がかかりません。湯沸かし時の膨張は給湯側の配管を通じて排水されるので安全弁、逃し弁を取り付ける必要はありません。また、減圧弁を取り付ける必要もありません。

●複数箇所の給湯について…

「元止式」の場合は、複数箇所に給湯を行おうとすると、給湯側は開放されているので、開いた水栓以外の水栓からもお湯が出てしまうので複数箇所の給湯はできません。また、「元止式」の温水器を「先止式」で使用することはできません。

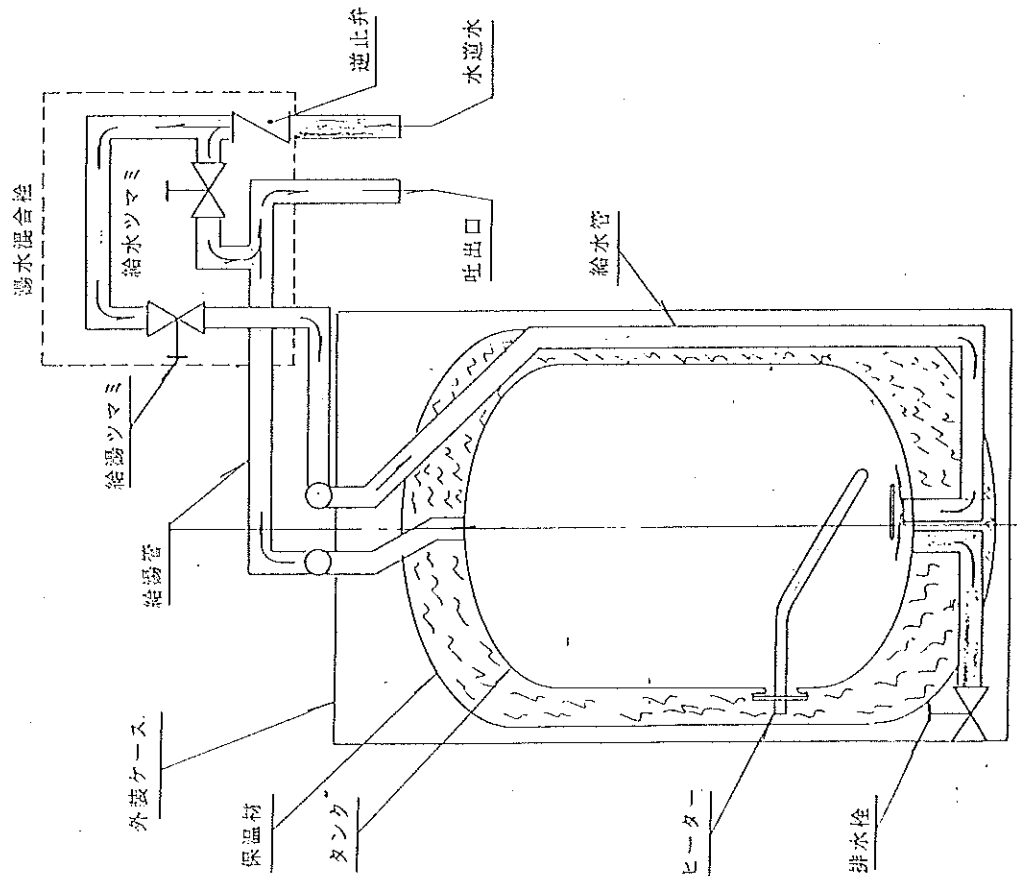
ボルトタイプ



注) 全周防水コーキング

固定方法

アンカーボルトの



(1) 給水

湯水混合栓の給湯ツマミを、開けてタンク内に給水して、満水状態とし、給湯ツマミを閉める。

(2) 電源

100V電源コードを接続する。
電源スイッチを「入」にすると、サーモスタット及び過昇防止器を介して、ヒーターに通電される。

(3) 沸き上げ

タンク内の水をヒーターで加熱し、85℃に沸き上げる。この間タンク内の水は、温度上昇と共に膨張し、給湯管を離れて湯水混合栓吐出口より吐出される。

(4) 湯

湯水混合栓のツマミを開くとタンク下部より湯かに給水された、水道水はその給水された水温だけの、お湯を押し上げて湯水混合栓の吐出口より吐出される。
湯水混合栓の給湯ツマミを開くと、湯水混合栓の吐出口より出水する。つまり湯水混合栓の給湯ツマミと給水ツマミの操作により、湯水混合栓の吐出口から適温給湯することが出来る。

(5) 止水

湯水混合栓の給湯ツマミを閉じるとタンクへの給水、即ち給湯を止めることができる。